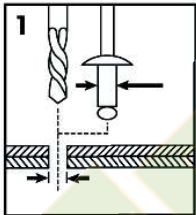


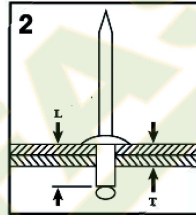


Rev. 1 042015

#### ISTRUZIONI DI UTILIZZO:



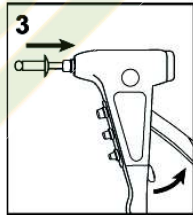
1 Selezionare il rivetto giusto per l'applicazione e, con il trapano, praticare sul materiale un foro delle stesse dimensioni o in po' più grande al massimo di 0.1mm/0.004".



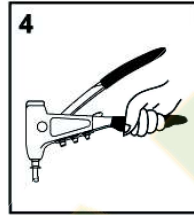
2 Selezionare la lunghezza (L) del corpo del rivetto in base allo spessore (T) del materiale che deve essere bloccato.

Per essere più precisi, è consigliato rispettare la seguente formula:

$$L-T \geq 4.0\text{mm o } 0.16''$$

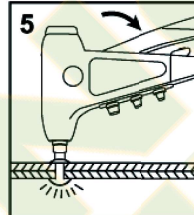


3 Aprire completamente il manico della rivettatrice e inserire tutto il mandrino del rivetto nella testina di lavoro.

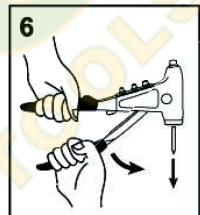


4 La testina di lavoro è in grado di trattenere il mandrino del rivetto in qualsiasi posizione di utilizzo.

**NOTA:** afferrare il corpo in alluminio e non il manico superiore della rivettatrice.

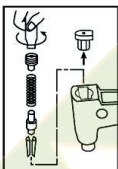


5 Inserire completamente il Corpo del Rivetto nel foro praticato con il trapano. Spingere il manico della rivettatrice finché non si rompe il mandrino del rivetto. Se è richiesta più di una spinta, aprire completamente il manico della rivettatrice e spingere nuovamente.

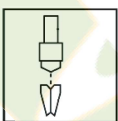


6 Infine, aprire i due manici della rivettatrice per espellere dalla rivettatrice il restante pezzo di rivetto dalla testina di lavoro o dal martello di fissaggio.

#### COME SOSTITUIRE LE PARTI INTERNE DI RICAMBIO (GANASCE, ETC...)

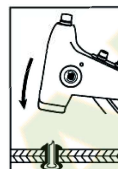


1. Chiudere completamente i manici della rivettatrice.
2. Rimuovere il Martello e la Vite di fissaggio con la Chiave, poi rimuovere la Molla del dispositivo di spinta delle ganasce, il Dispositivo di spinta delle ganasce e le Ganasce dal Colletto.
3. Pulire o rimettere le Ganasce oliandole esternamente prima di assemblare.



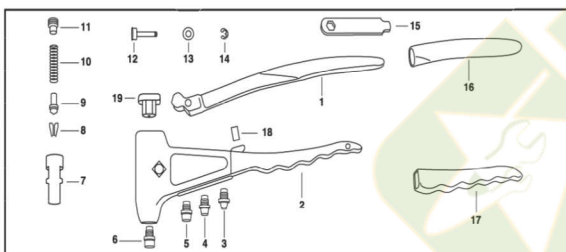
4. Ripetere al rovescio i passi precedenti per assemblare, assicurandosi che l'estremità smussata del Dispositivo di spinta delle ganasce entri nella relativa sede sulla Ganasca.

#### MARTELLINO DI FISSAGGIO



Se necessario, martellare eventuali sbavature o sporgenze del mandrino.

#### LISTA DELLE PARTI:



N°	Descrizione	N°	Descrizione
1	MANICO SUPERIORE	11	VITE DI FISSAGGIO
2	CORPO IN ALLUMINIO	12	PERNO
3	TESTINA, 2.4mm o 3/32"	13	CUSCINETTO
4	TESTINA, 3.0/3.2mm o 1/8"	14	ANELLO ELASTICO
5	TESTINA, 4.0mm o 5/32"	15	CHIAVE
6	TESTINA, 4.8/5.0mm o 3/16"	16	COVER MANICO SUPERIORE
7	COLLETTTO	17	COVER MANICO INFERIORE
8	GANASCE (2 pz)	18	MOLLA DI RILASCIO MANICI
9	DISPOSITIVO DI SPINTA GANASCE	19	MARTELLINO DI FISSAGGIO
10	MOLLA PER SPINTA GANASCE		

**RACCOMANDAZIONE:** tenere sempre ben oliate le parti in movimento.