

# CISA Elettrika

## SICUREZZA E AFFIDABILITÀ BREVETTATE

- Catenaccio a gancio rotante per consentire una resistenza a trazione fino a 2.000 Kg: ben sei volte maggiore delle serrature standard
- Scudo di protezione in acciaio per impedire l'accessibilità ai componenti interni della serratura, al collegamento elettrico e viti di fissaggio, a cancello chiuso
- Elettrika garantisce oltre 1.000.000 di aperture mantenendo inalterate le sue prestazioni. Le norme europee EN 12209 richiedono 200.000 cicli di aperture/chiusure per rilasciare la certificazione

## COMFORT E DESIGN

- Il sistema di ricarica di Elettrika consente di ridurre il rumore di apertura del cancello, ma anche di chiusura poichè non necessita un forte colpo finale come per le serrature tradizionali
- Il catenaccio a gancio rotante consente di ridurre il rimbalzo del cancello in fase di chiusura violenta, tipico di tutte le serrature elettriche standard
- Elettrika vive in armonia di forma e di stile con tutte le tipologie di porte e cancelli



# CISA Elettrika

## MASSIMA FLESSIBILITÀ

Elettrika può essere montata su qualsiasi tipo di porta o cancello, con una flessibilità senza limiti:

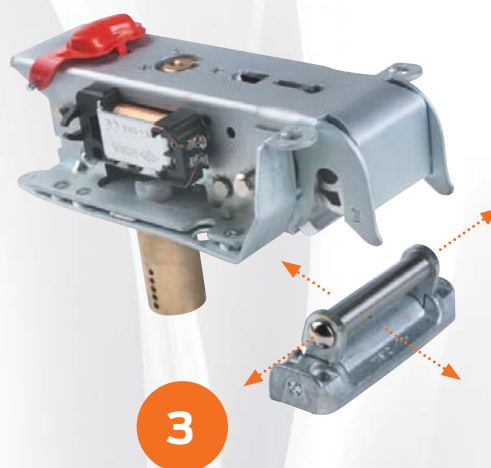
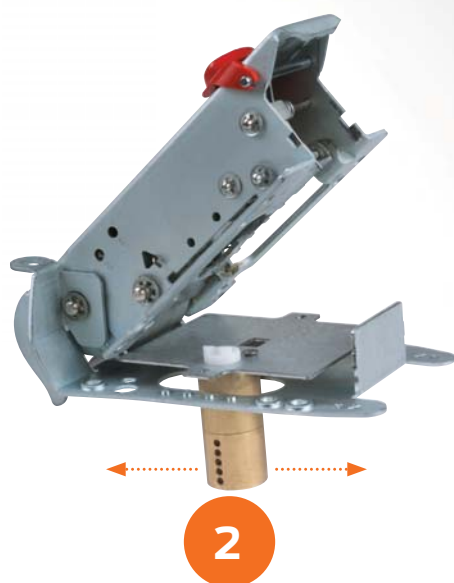
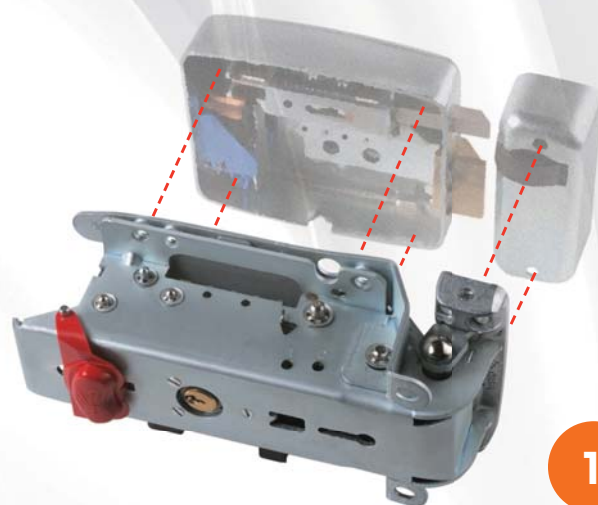
- è reversibile: può essere predisposta, con un'unica e semplice operazione, a mano di apertura destra o sinistra (fig. 2), (sistema brevettato)
- è variabile nell'entrata: da 50 a 80 mm (fig. 2), (sistema brevettato)
- è dotata di un'autoregolazione sulla bocchetta (fig. 3): sia verticale (caduta del cancello) che orizzontale (variabilità di luce fra anta mobile e telaio), (sistema brevettato).

Elettrika ha una doppia modalità di funzionamento del catenaccio a gancio rotante (sistema brevettato):

- apertura di cortesia: la porta viene spostata in posizione aperta dalla rotazione del catenaccio
- predisposizione all'apertura: il catenaccio si sgancia, ma la porta rimane accostata; per aprirla occorre spingerla. Il funzionamento si sceglie effettuando una semplice operazione direttamente sulla serratura.

Elettrika è intercambiabile con i modelli di serrature elettriche attualmente presenti sul mercato (foto 1).

L'intercambiabilità è possibile grazie alla posizione dei fori delle viti, che sono corrispondenti a quelli delle altre serrature elettriche (vedi linee tratteggiate rosse).



# Elettrika

## La gamma



### Caratteristiche tecniche

- Scudo di protezione in acciaio
- Catenaccio a gancio rotante in alluminio estruso
- Bocchetta in metallo con “perno oscillante” in acciaio INOX
- Componenti interni trattati
- Tensione 12 V c.a. CE
- Corrente assorbita 3A

### Funzionamento

- Dall'esterno con chiave
- Dall'interno con pulsante o chiave e comando elettrico.

### Dotazione

- Bocchetta
- Cilindro o coppia cilindri
- Viti di fissaggio
- Piastre di prefissaggio (dove previsto)
- 2 spessori per bocchetta
- Foglio istruzioni
- 3 chiavi art. 1.01070.10.1

### Mano

- Ambidestra

### Finiture

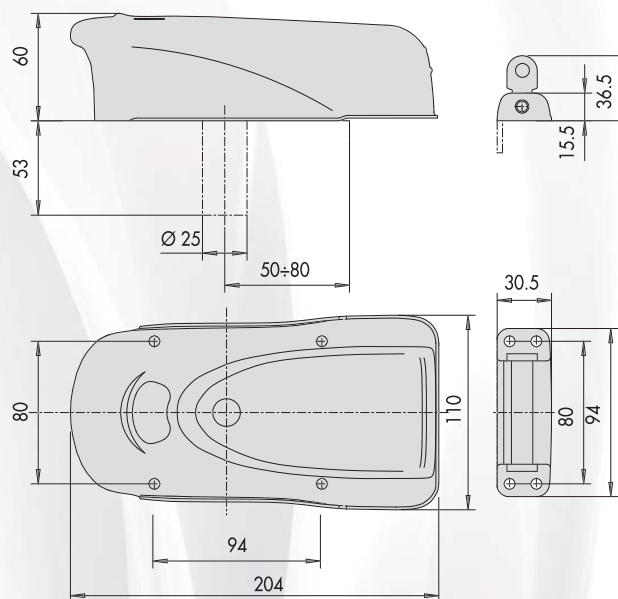
- Verniciatura a polvere ipossidica color grigio antracite zincata

### Normative

- Certificazione EN 14846:08: Grado 6 Security (2.000 Kg alla spinta laterale)

### Accessori a richiesta

- Modulo BOOSTER PLUS art. 1.07022.10.0
- Modulo BOOSTER art. 1.07022.00.0
- Modulo BOBINA per impianti BTicino art. 1.07025.10.0
- Modulo MICROINTERRUTTORE art. 1.07023.00.0
- Protezione per cilindro esterno art. 1.07056.00.0
- Spessori sottobocchetta senza aletta art. 1.07021.01
- Spessori sottobocchetta con aletta art. 1.07021.11.0
- Kit spia luminosa art. 1.07126.01.0



TIPOLOGIA	DESCRIZIONE	CILINDRO	ENTRATA	ARTICOLO						
				PESO UNITARIO	N. PEZZI	Tipo	Dim.	Mano	Fin.	Pers.
	<b>VERSIONE PER PORTE/CANCELLI IN FERRO</b> ▪ Piastra e sottobocchetta a saldare  Finitura 79 zincata Bobina BTicino Booster Booster Plus	Art. 10G150 00 0	50+80	2,800	1	1 1A721	00	0		
			50+80	2,800	1	1 1A721	00	0	79	
			50+80	2,800	1	1 1A721	00	0	00	PA
			50+80	2,800	1	1 1A721	00	0	00	PB
			50+80	2,800	1	1 1A721	00	0	00	PC
	<b>VERSIONE PER PORTE/CANCELLI IN FERRO</b> ▪ Piastra e sottobocchetta a saldare ▪ Pulsante interno ▪ Fermo a giorno  Finitura 79 zincata Con bobina BTicino Con Booster Con Booster Plus	Art. 10G150 00 0	50+80	2,800	1	1 1A731	00	0		
			50+80	2,800	1	1 1A731	00	0	79	
			50+80	2,800	1	1 1A731	00	0	00	PA
			50+80	2,800	1	1 1A731	00	0	00	PB
			50+80	2,800	1	1 1A731	00	0	00	PC
	<b>VERSIONE PER PORTE/CANCELLI IN FERRO</b> ▪ Pulsante interno  <b>VERSIONE PER PORTE IN LEGNO</b> ▪ Pulsante interno  Con Booster Plus  <b>VERSIONE PER PORTE IN LEGNO</b> ▪ Pulsante interno ▪ Borchia in ottone  Con Booster Plus	Art. 10G200 55 0	50+80	2,800	1	1 1A611	00	0	00 DF	
			50+80	2,350	1	1 1A610	00	0		
			50+80	2,350	1	1 1A610	00	0	00	PC
			50+80	2,350	1	1 1A611	00	0		
			50+80	2,350	1	1 1A611	00	0	00	PC
	<b>VERSIONE PER PORTE IN LEGNO</b> ▪ Pulsante interno ▪ Fermo a giorno  <b>VERSIONE PER PORTE IN LEGNO</b> ▪ Pulsante interno ▪ Fermo a giorno ▪ Borchia in ottone	Art. 10G115 00 0	50+80	2,800	1	1 1A630	00	0		
			50+80	2,800	1	1 1A631	00	0		
			50+80	2,800	1	1 1A631	00	0		
			50+80	2,800	1	1 1A631	00	0		
			50+80	2,800	1	1 1A631	00	0		

